

TREINAMENTO E CAPACITAÇÃO

Cursos Presenciais e a Distância



Treinamento em Itararé-SP

Os cursos abrangem todo o Sistema de Aeronave Remotamente Pilotada (SARP). Possuem vários níveis de especialização e conhecimento, aonde abordaremos ambas plataformas de voo, multirrotor e asa fixa, nos sistemas mais populares do mercado, Pixhawk e DJI.



Módulo 2 IQuali - Coordenação de Operações e Pilotagem - Salvador - BA

Antes das aulas práticas o aluno terá instruções de voo em simuladores de voo, para a prática de procedimentos básicos como decolagem, pouso, sustentação de voo, procedimentos de aproximação e etc.

Em parceria com a seguradora Aeroconsult, Hexafly possui condições especiais na contratação do seguro obrigatório RETA e seguro de aeronave.



Treinamentos Individuais ou em Grupo

Possibilidades e Aplicações

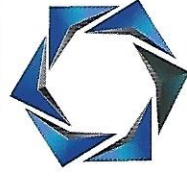
- **Pilotagem Profissional** (multirrotor e asa fixa);
Direção Ofensiva e Defensiva, Voo Noturno, Pouso e Decolagens e Etc;
- **Montagem e Manutenção** (multirrotor e asa fixa);
Configuração de Firmware e Hardware, Calibração e Etc;
- **Eletrônica Embarcada** (Pixhawk, DJI e outros);
Manutenção, Configuração e Teoria Básica;
- **Telemetria e Sistemas de Comunicação**.
Telemetria, Frequências, Sistema de Transmissão de Vídeo e Etc;
- **Treinamento Para Observadores e Navegadores**;
Sistemas, Navegação, Meteorologia e Avaliação de Risco Operacional.
- **Planejamento do Voo** (Mission Planner GSPRO/Drone Deploy);
Planejamento Para Mapeamento, Segurança Patrimonial e Voo Linear;
- **Processamento de Imagens** (Agisoft Photoscan e Pix4D);
Geração de Produtos Cartográficos
- **Legislação**.

ANATEL, ANAC e DECEA.



Entre Em Contato

Solicite Sua Proposta



HEXAFLY

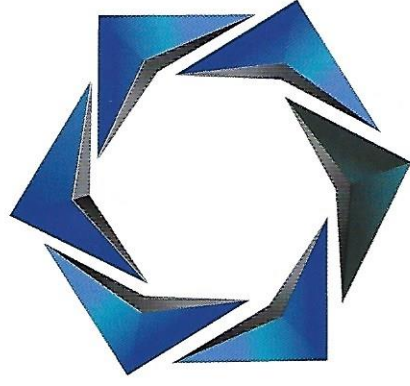
DRONES E VANTS

11 2427-3250 - 9 8697-2133

Atibaia - São Paulo

WWW.HEXAFLY.COM.BR

[facebook.com/HEXAFLY](https://www.facebook.com/HEXAFLY)



HEXAFLY

DRONES E VANTS

IMAGENS AÉREAS

EQUIPAMENTOS

TREINAMENTOS

WWW.HEXAFLY.COM.BR

EQUIPAMENTOS HEXAFLY - H1 Multirrotor



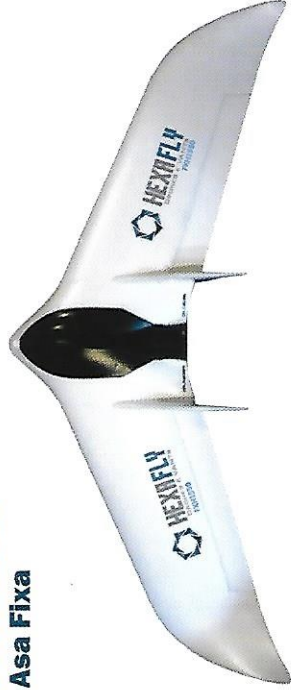
Com um sistema prático de montagem, o multirrotor Hexafly H1 é um equipamento robusto, com reforço em fibra de carbono, sistema de encaixe rápido para suporte de câmera e autonomia de 37 minutos é possível encobrir áreas de até 85 hectares por voo. Este equipamento pode ser equipado com sistema de câmera com zoom óptico para inspeções e segurança patrimonial.

RVH2000 Asa Fixa



O VANT RVH-2000 baseia-se em uma plataforma asa fixa (avião), o seu sistema foi desenvolvido para mapeamento ou transmissão de imagens em tempo real. Com este equipamento é possível executar voos de até 2 horas com sensor de 24Mp e sistema de telemetria de longo alcance.

FXH1550 Asa Fixa



O VANT FXH1550 é uma plataforma asa fixa com 1550mm de envergadura, que permite fazer decolagem manual sem auxílio de catapulta. Embarca Sensor de 20MP e tem uma autonomia de 60 minutos

Especificações

	HEXAFLY - H1	FXH1550	RVH2000
Voo Automático	Sim	Sim	Sim
Plataforma	Multirrotor	Asa Fixa	Asa Fixa
Decolagem/Pouso	Vertical	Manual	Auxílio de Catapulta
Autonomia em Missão	37 min	50 min	100min
Área de Cobertura	85 ha	220 ha	600 ha
Suporta Ventos de	31 Km/h	35 Km/h	39 Km/h
Peso	3 Kg	3,1 Kg	4 Kg
Envergadura	640 mm	1550 mm	1950mm
Câmera	20 Mp	20 mp	20 ou 24mp
Equipamento Completo a Partir de	R\$ 15.000,00	R\$ 17.000,00	R\$ 27.000,00

* Todos equipamentos acompanham case rígido, com interior em espuma moldada, rádio, bateria, carregador de baterias e todos acessórios necessários para a operação em campo.

* Uma diária de treinamento técnico está incluído no ato da entrega do equipamento. Para Treinamento "In Company" consultar os valores.

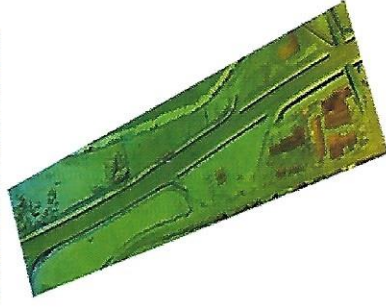
Soluções em diversos serviços

- Obtenção de Ortomosaico Georreferenciados;
- Modelos Digitais de Superfície e de Terreno ;
- Levantamentos Topográficos e Curvas de Nível;
- Mapas Temáticos;
- Filmagem Publicitária;
- Fotografias Aéreas Obliquas e Verticais;
- Nuvens de Pontos;
- Modelo 3D de Estruturas;
- NDVI e Outros Índices de Vegetação;
- Monitoramento em Tempo Real. (segurança pública e privada)

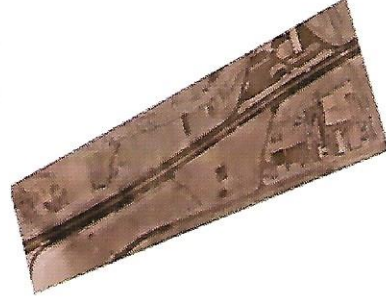
Ortofoto



Modelo Digital de Superfície e Nuvem de Pontos



Infravermelho



NDVI

