

IX Fórum de Plasticultura e Tecnologia

Desafios da Reciclagem na Plasticultura

Rafael G. Bringel



Temas Abordados

- Desafios da reciclagem na Plasticultura
- Cases Práticos
- Iniciativas e Soluções para o Processo de Reciclagem
- Dúvidas e Discussões

Desafios da Reciclagem na Plasticultura

COLETA OU ENTREGA E TRANSPORTE

- O Desafio do processo de reciclagem de plásticos na agricultura se inicia na coleta dos resíduos.
- De que maneira é realizado o processo de retirada ou entrega destes resíduos?



TRIAGEM E LIMPEZA

- A triagem e separação dos materiais também é outro processo que pode causar dificuldades para os transformadores, além da contaminação existente.



PROCESSAMENTO / BENEFICIAMENTO

- O processo de reciclagem envolve uma série de cuidados, uma vez que o produto em questão sofre maior contato com intempéries, além da terra e dos defensivos agrícolas (cloro, enxofre e outros).

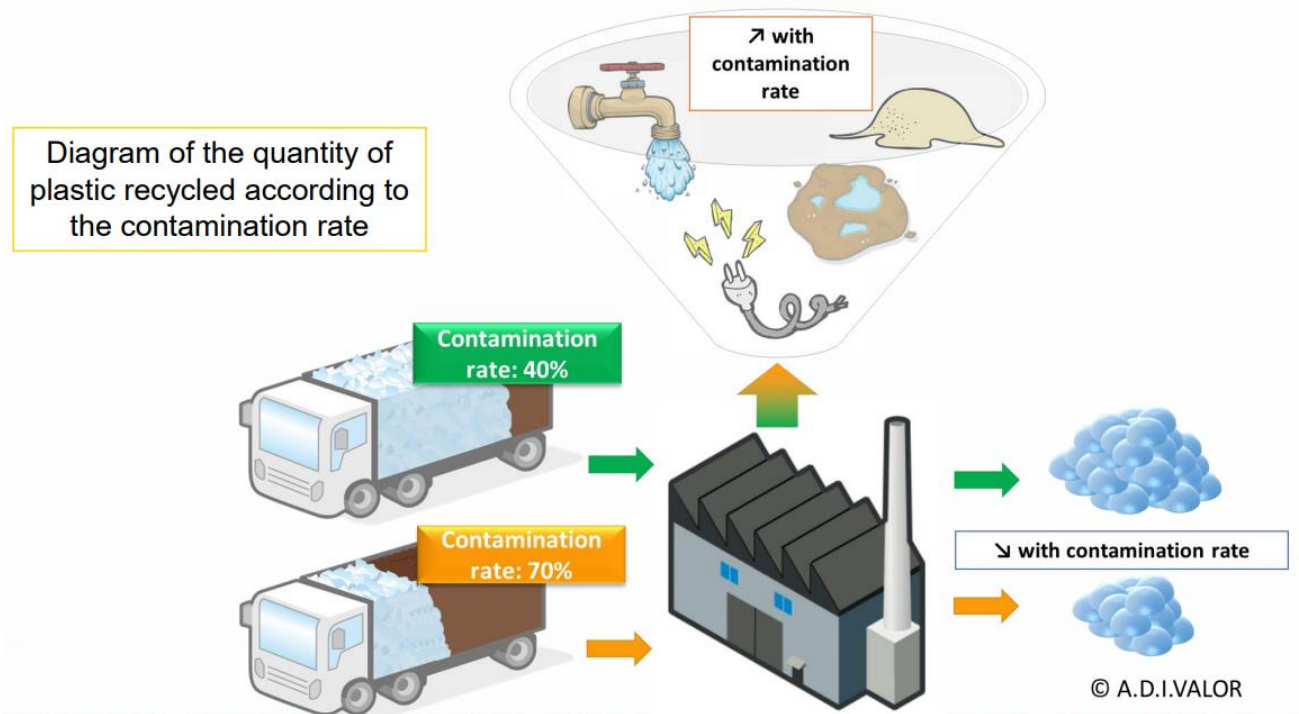
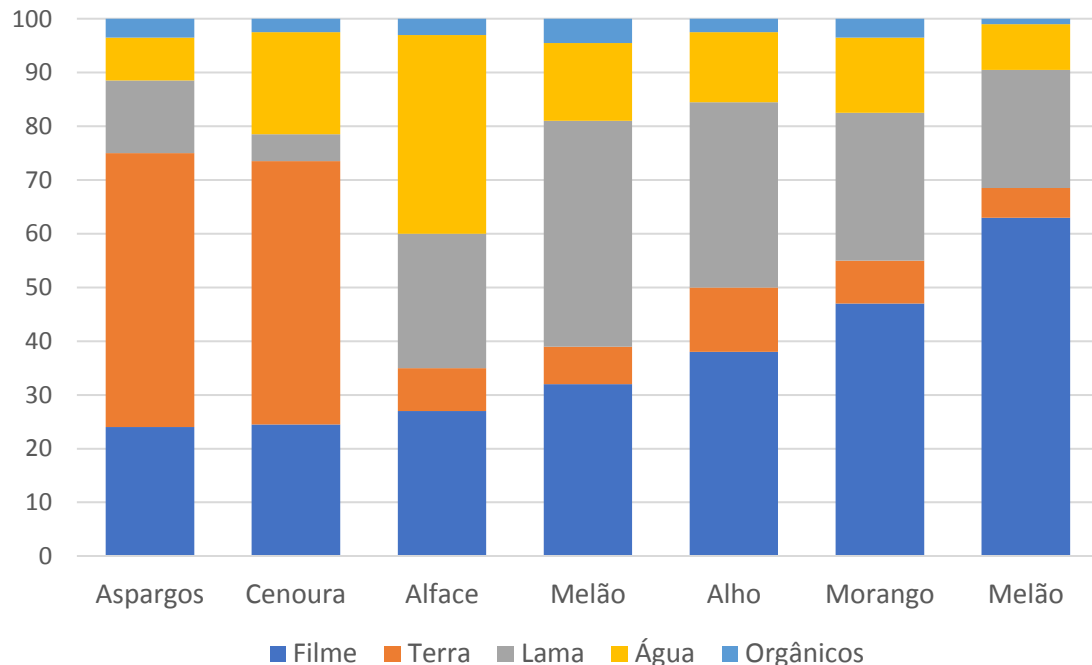


CASES PRÁTICOS

FILMES MULCHING

- Os filmes mulching são um grande desafio por estarem em contato direto com agrotóxicos e carregarem alto teor de terra. Além disso, muito de seu resíduo é deixado no solo.

Contaminação em filmes Mulching



FILMES PARA ESTUFAS E BALE WRAP

- O cultivo protegido ganha cada vez adeptos devido seus diversos benefícios. As estufas são trocadas de período em período e o Plástico utilizado deve ser descartado de maneira correta para reciclagem.
- Os filmes para *Bale Wrap* costumam ser retirados com menor índice de contaminação que quando comparados com filmes mulching, por exemplo.



INICIATIVAS E SOLUÇÕES PARA O PROCESSO DE RECICLAGEM

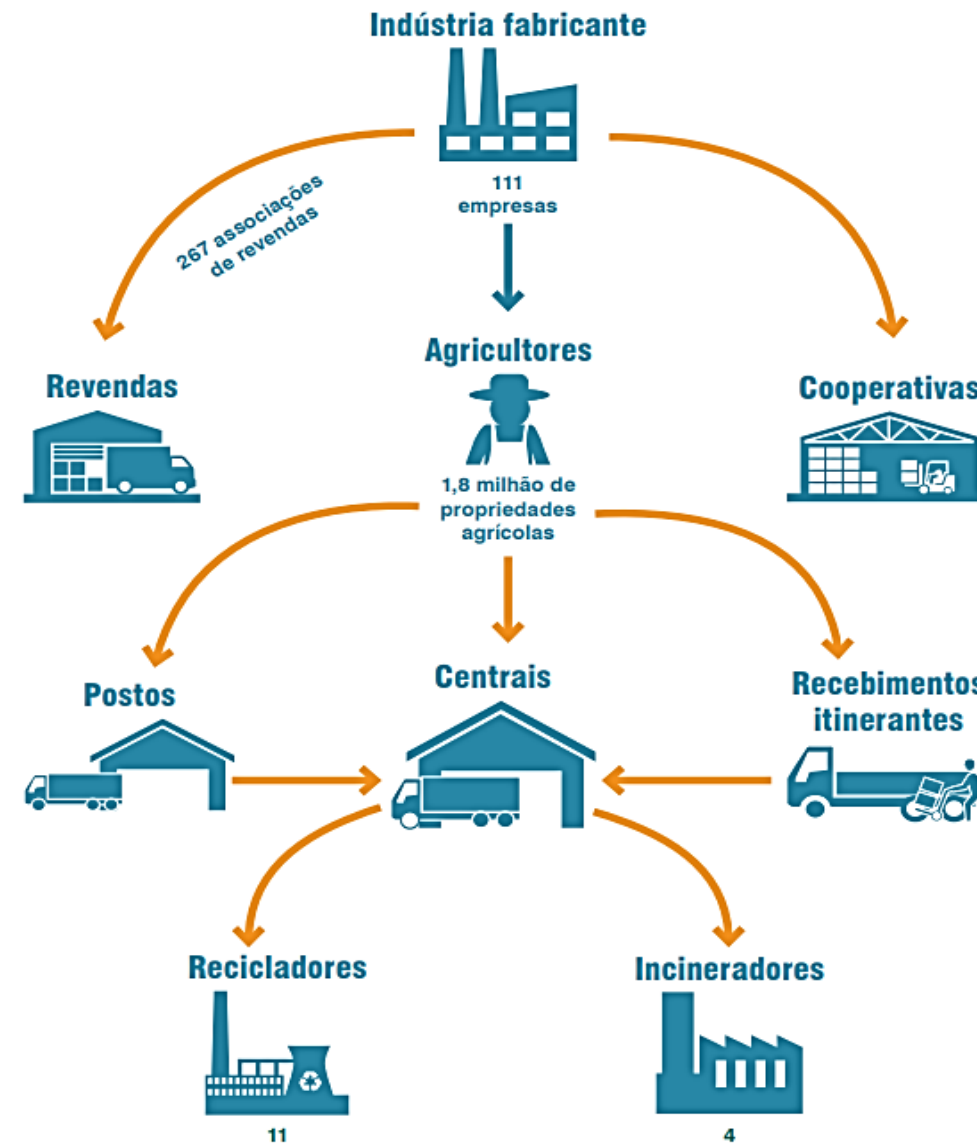
ERDE RECYCLING ALEMANHA

- Sistema nacional de coleta e reciclagem de agroplásticos
 1. Os fabricantes e distribuidores de filmes agrícolas financiam e apoiam a iniciativa.
 2. Os agricultores devem entregar os plásticos limpos e devidamente separados aos pontos de coleta e em troca o valor de descarte é menor que por meio de iniciativas públicas.
 3. Um total de 30 toneladas de produtos coletados e reciclados em 2020, montante correspondente 50% do consumo de filmes usados na agricultura alemã e meta de 65% para este ano de 2022.

- **Silofolie:** Groupe Barbier, BPI, Plastika Kritis, Polifilm, RANI, RKW, Solplast, SOTRAFA, TRIOWORLD
- **Stretchfolie:** Aspla, Groupe Barbier, BPI, CLAAS, CORDEX, Coveris, DUOPLAST, Manuli, Polifilm, RANI, TRIOWORLD
- **Netze:** CLAAS, CORDEX, Karatzis, Novatex, PIIPPO, RKW, TAMA
- **Garne:** CLAAS, CORDEX, PIIPPO, Reyenvas, TAMA, WKI Tegafof
- **Spargelfolie:** Daios Plastics S.A., Polifilm, Reyenvas S.A.
- **Lochfolie:** RKW, SOTRAFA
- **Vliese:** Berry Group, RKW, Tencate Toptex

SISTEMA CAMPO LIMPO


- Programa brasileiro de logística reversa para embalagens vazias de defensivos agrícolas.
1. Responsabilidade compartilhada entre indústria fabricante, agricultores, canais de distribuição e poder público.
 2. 94% das embalagens são destinadas corretamente e a cada 100 embalagens 93 retornam ao processo produtivo.
 3. Um total de 53,6 toneladas de produtos coletados em 2021, onde 93% foi destinado à reciclagem e 7% para incineração.



Fonte: INPEV, 2022.



DÚVIDAS?

- Para mais informações:
- Rafael G. Bringel
- rgaldino@brenntagla.com
- Cel./  (11) 94467 1406



OBRIGADO!
